



**Wasserversorgung
 Rheinhausen-Pfalz GmbH**
Tarifgebiet Alzey und Kirchheimbolanden.
 Gilt nicht für: Bechtolsheim, Biebelnheim, Gau-Odernheim und Framersheim.
 - Wirtschaftsjahr 2022 - Wasser -



PREIS- UND TARIFINFORMATIONSBLETT WASSER: HAUSHALTS- UND KLEINGEWERBEKUNDEN

Zusammensetzung unserer Tarife:

Tarifbestandteil	Bemessungsgrundlage	Netto	MwSt.	Brutto
Arbeitspreis/Verbrauchsgebühr	je m ³ bzw. 1.000 l	1,76 €	zzgl. 7%	1,88 €
Bereitstellungspreis	Bei einem Verbrauch von 140 m ³ am Hauswasserzähler	120,60 €	zzgl. 7%	129,04 €
Bereitstellungspreis	Bei einem Verbrauch von 460 m ³ am Hauswasserzähler	275,40 €	zzgl. 7%	294,68 €
Bereitstellungspreis	Bei einem Verbrauch von 70 m ³ am Hauswasserzähler	109,80 €	zzgl. 7%	117,49 €
Bereitstellungspreis	Bei einem Verbrauch von 880 m ³ am Hauswasserzähler	275,40 €	zzgl. 7%	294,68 €

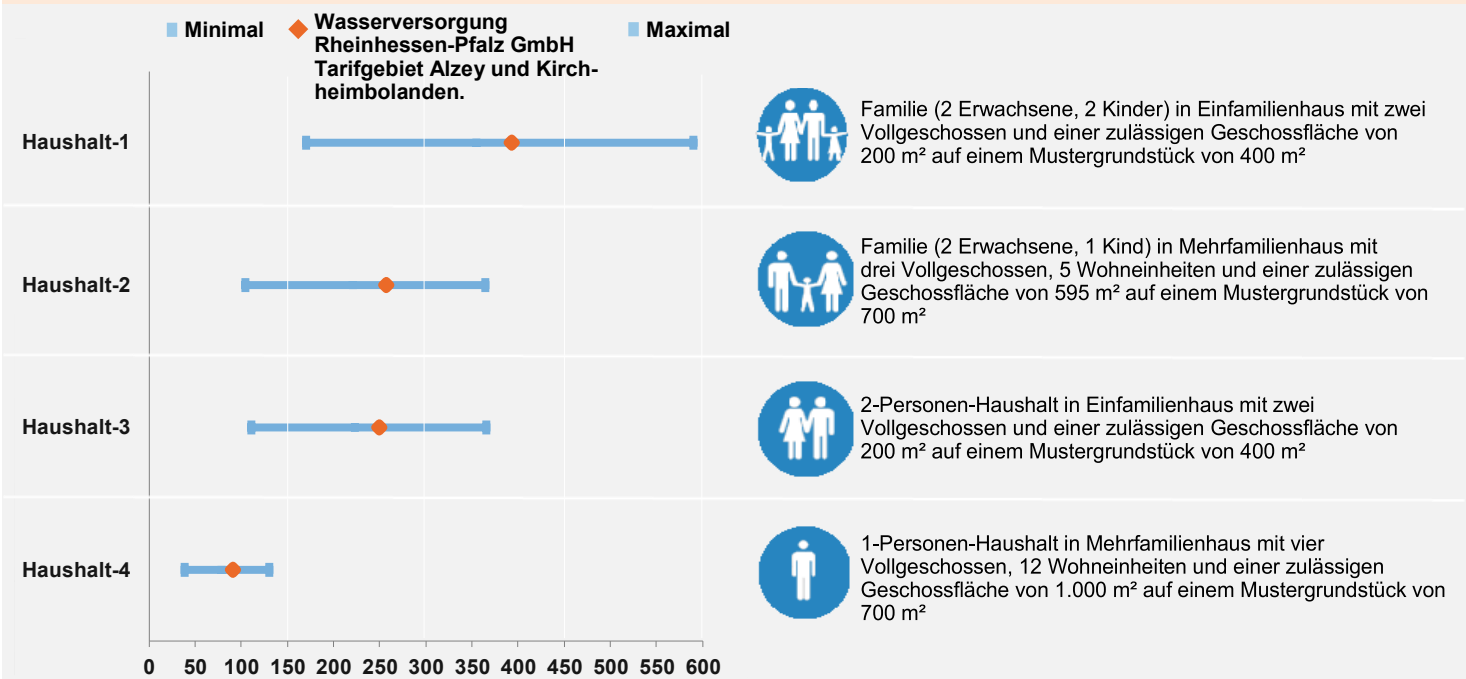
Unsere Tarifstruktur führt für einen Musterhaushalt zu folgenden jährlichen Kosten (inkl. 7% MwSt.):

Da nicht jede individuelle Wohnsituation mit einem Musterhaushalt abgebildet werden kann, wurden vier übliche und vorherrschende Wohnsituationen abgebildet. Der Musterhaushalt der der individuellen Wohnsituation am nächsten kommt, bildet auch die Kosten am besten ab.

Alle Musterhaushalte unterstellen zur besseren Vergleichbarkeit einen Durchschnittsverbrauch von 96 l / Einwohner und Tag. Der mittlere Jahresverbrauch für unser Versorgungsgebiet liegt bei 103 l / Einwohner und Tag. Der durchschnittliche Jahresverbrauch über alle teilnehmenden Unternehmen liegt bei 133 l / Einwohner und Tag.

Eigene sowie Minimal- und Maximalkosten in EUR

Musterhaushalt (Beschreibung)



Unser Engagement für Sie und die Region:

Erneuerbare Energie

Wir beziehen unseren Strom bewusst zu 100 % aus erneuerbaren Energieträgern.

Ansprechpartner vor Ort

Wir unterhalten mehrere Betriebsstellen im Versorgungsgebiet, um auf kurzem Weg für unsere Kundschaft da zu sein. Zudem sind unsere Kundencenter überdurchschnittlich lange erreichbar.

Umfangreiches Bildungsangebot

Wasserwerksführungen sowie umweltpädagogische Lehrangebote für alle Altersklassen. Downloadmöglichkeit von digitalen, naturpädagogisch motivierten Angeboten über die Webseite (Bastelanleitungen, Malvorlagen und Forschungsaufträge).

Kontaktdaten:

Telefon

06135 / 73-0

E-Mail-Adresse

info@wvr.de

Internet-Adresse

https://www.wvr.de/

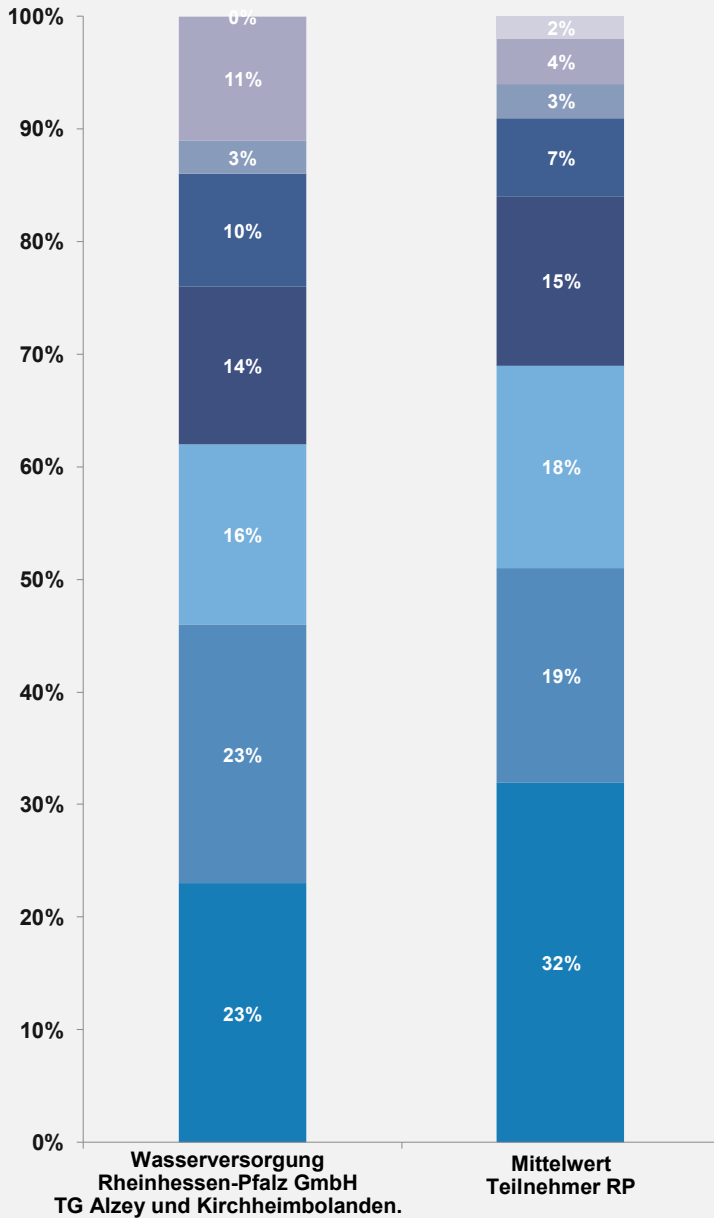


**Wasserversorgung
 Rheinhausen-Pfalz GmbH**
Tarifgebiet Alzey und Kirchheimbolanden.
 Gilt nicht für: Bechtolsheim, Biebelnheim, Gau-Odernheim und Framersheim.
 - Wirtschaftsjahr 2022 - Wasser -



PREIS- UND TARIFINFORMATIONENBLATT WASSER: HAUSHALTS- UND KLEINGEWERBEKUNDEN

Unsere Kosten setzen sich aus acht verschiedenen Bestandteilen zusammen:



- 0% Sonstige Kosten (Mittelwert 2%)**
 In der Regel unerhebliche Restkosten aus außergewöhnlichen Geschäftsvorfällen oder Kosten, die nicht einzelnen Prozessen zugeordnet werden können
- 11% Öffentliche Abgaben (Mittelwert 4%)**
 Steuern, Abgaben, Gebühren, Konzessionsabgaben, Wasserentnahmeentgelt
- 3% Messwesen / Qualitätsüberwachung (Mittelwert 3%)**
 Betrieb der Wasserzähler und die Durchführung aller erforderlichen Wasserqualitätsuntersuchungen
- 10% Fuhrpark / Lager / Werkstätten / Gebäude-management / Leitzentrale (Mittelwert 7%)**
 Betrieb der zentralen technischen und EDV-technischen Unterstützungsprozesse
- 14% Verwaltung / Vertrieb (Mittelwert 15%)**
 Kundenservice, Personalverwaltung, kaufmännische Aufgaben und Unternehmensleitung
- 16% Ressourcenmanagement / Wasserbeschaffung / Gewinnung / Aufbereitung (Mittelwert 18%)**
 Betrieb von Wasserschutzgebieten, Rohwassergewinnungsanlagen, Zukauf von Roh- und Trinkwasser und Aufbereitung von Rohwasser zu Trinkwasser
- 23% Wassertransport / Verteilung / Speicherung / Druckanpassung (Mittelwert 19%)**
 Betrieb von Trinkwasserspeichern und Anlagen zur Druckanpassung sowie des kompletten Leitungssystems bis zum Hausanschluss
- 23% Kalkulatorische Kosten (Mittelwert 32%)**
 Zinsen und Abschreibungen aus unserer Investitionstätigkeit der Vorjahre sowie für zukünftige Investitionen zum Substanzerhalt unserer Versorgungsanlagen

Besondere nicht beeinflussbare Randbedingungen in unserem Versorgungsgebiet:

Landwirtschaft	Großes Versorgungsnetz	Hydrogeologische Bedingungen
Ausgedehnte und intensiv landwirtschaftlich genutzte Flächen in unseren Wasserschutzgebieten. Hierdurch qualitätsbedingte Verschneidungen/ -mischungen von Wasser aus verschiedenen eigenen Wasserwerken notwendig.	Großflächiges Versorgungsgebiet aufgrund des ländlichen Raums und der geringen Bevölkerungsdichte. Damit geht ein weitläufiges Versorgungsnetz mit vielen Druck- und Speicheranlagen einher.	Durch ungünstige hydrogeologische Bedingungen im Versorgungsgebiet ergeben sich lange Transportleistungsstrecken.